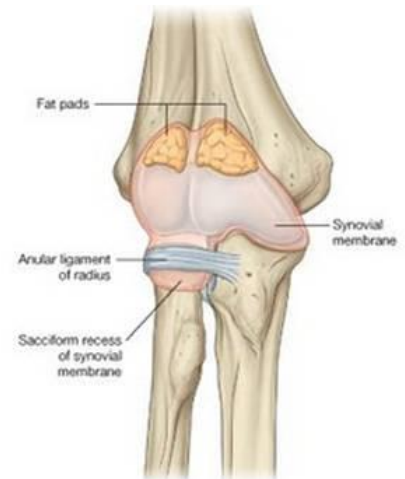
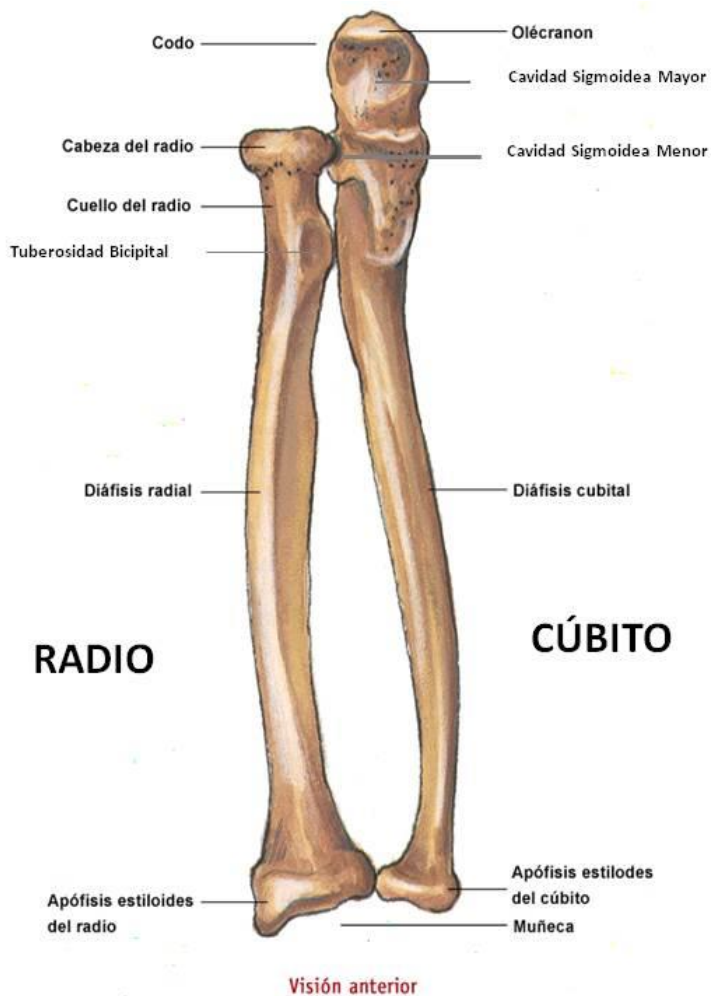


CODO Y ANTEBRAZO

LOS HUESOS DEL ANTEBRAZO

Radio: hueso largo, en la posición anatómica se encuentra del lado de afuera del antebrazo. Participa en cuatro articulaciones: humero radial, radio cubital superior, radio cubital inferior y radio carpiana.

Cúbito: hueso largo que en su epífisis superior presenta superficies articulares importantes. En la posición anatómica, el cúbito es el más interno en el antebrazo.



Los tres huesos (húmero, radio y cúbito) se unen en la articulación del codo permitiendo solamente movimientos de flexión y extensión

M. Faes - 2011

Articulaciones del codo

Art. húmero radial:

Tipo: es una enartrosis, aunque actuará como una condílea

Superficies articulares: Cóndilo del húmero, fosa de la cabeza del radio

Movimientos: flexión y extensión

Art. Humerocubital:

Tipo: es una tróclea

Superficies articulares: Tróclea del húmero y la cavidad sigmoidea mayor.

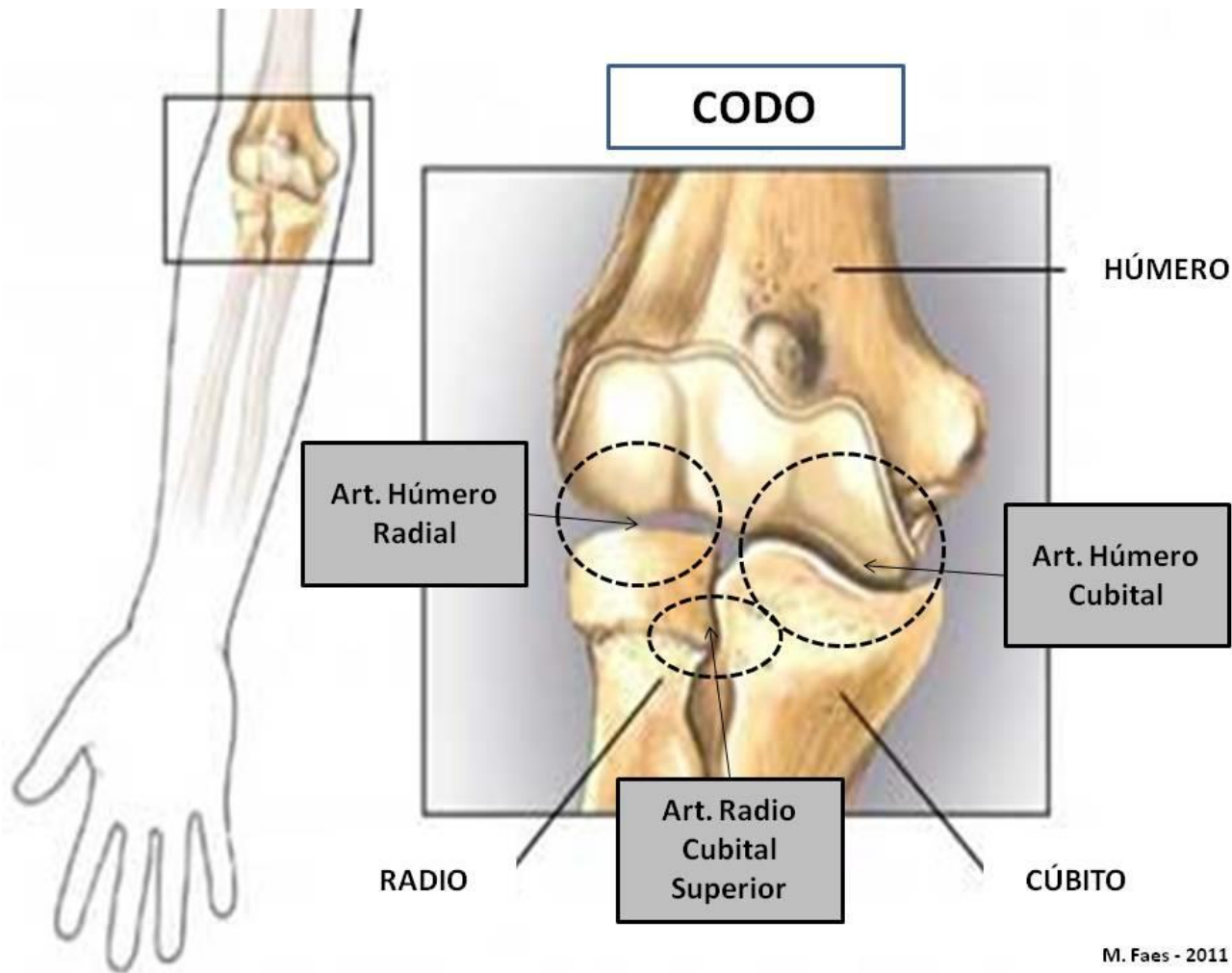
Movimientos: flexión y extensión

Art. Radio cubital superior:

Tipo: es una trocoide.

Superficies articulares: cavidad sigmoidea menor y la circunferencia articular de la cabeza del radio, sostenida por el ligamento anular.

Movimientos: flexión y extensión



Músculos de la articulación del codo

Músculo braquial:

Origen: Diáfisis del húmero

Inserción: Tuberosidad del cúbito

Movimientos: Flexor del codo

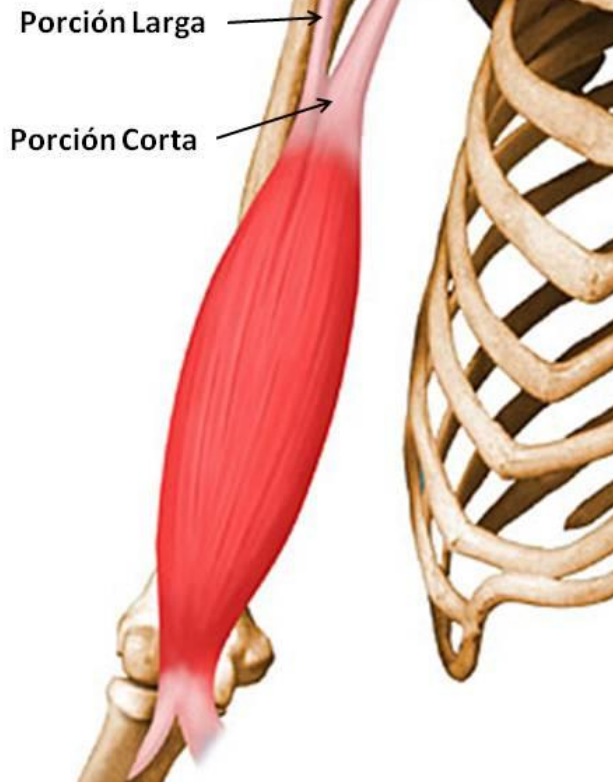
Músculo bíceps braquial:

Origen: Porción larga: Tubérculo supra glenoideo | Porción corta: Apófisis coracoides

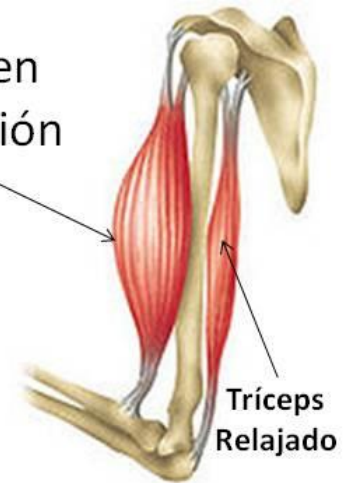
Inserción: Tuberosidad bicipital del radio

Movimientos: Flexor codo, supinador antebrazo | Abductor y flexor de hombro.

MÚSCULO BÍCEPS BRAQUIAL



Bíceps en
contracción



Músculo
Braquial
Anterior



M. Faes - 2011

Músculo tríceps braquial:

Origen: Porción larga: Tubérculo infra glenoideo, vasto interno: borde interno del humero, vasto externo: borde externo del humero

Inserción: Olécranon

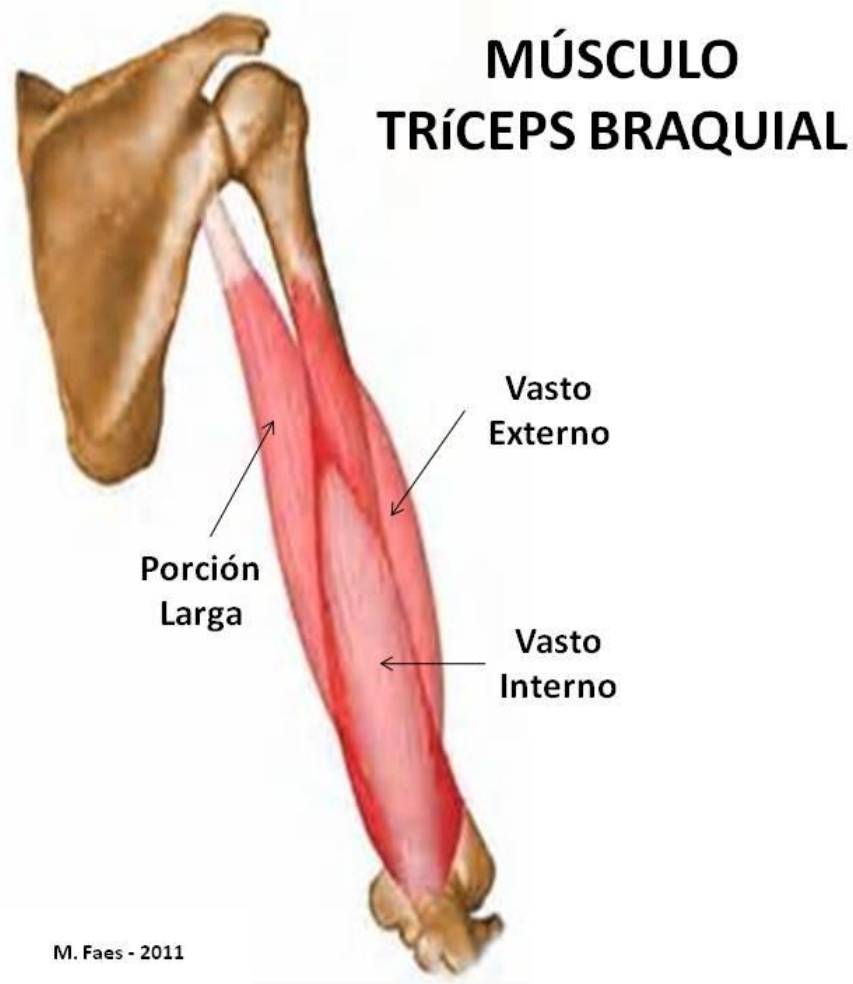
Movimientos: Extensor de codo y hombro.

Músculo ancóneo:

Origen: Epicóndilo lateral

Inserción: Olécranon

Movimientos: Extensor codo



Músculo Ancóneo



BIOMECÁNICA DEL CODO

Esta articulación permite movimientos de:

- **Flexión de codo:** en un plano sagital, el antebrazo se dirige adelante y arriba. Rango total: 145° (puede variar, ya que el límite es el choque de la masa del antebrazo con la del brazo. En aquellas personas que tiene más masa en esta regiones, el rango de movimiento se reduce, ya que las masa hacen tope en un menor ángulo)
- **Extensión de codo:** para que exista, debe estar precedida por una flexión; puesto que en la posición anatómica, el codo ya está extendido. En tal caso, la extensión es el movimiento por el cual el brazo se dirige hacia abajo y atrás en un plano sagital. El tope de este movimiento esta dado por el choque del pico del olecranon del cúbito con la fosa olecraniana del húmero.

La pronación y la supinación.

Estos movimientos son propios del antebrazo. Se realizan gracias a la existencia de dos articulaciones: la radio cubital superior e inferior.

Desde la posición de partida, cuando la palma se dirige hacia abajo, decimos que se pronan el antebrazo con un rango de movimiento de 85°. Cuando, desde la posición de inicio, la palma se dirige hacia arriba decimos que supinamos el antebrazo, como un rango total de movimiento de 90°.

Movimientos del Codo

FLEXIÓN



EXTENSIÓN



M. Faes - 2011

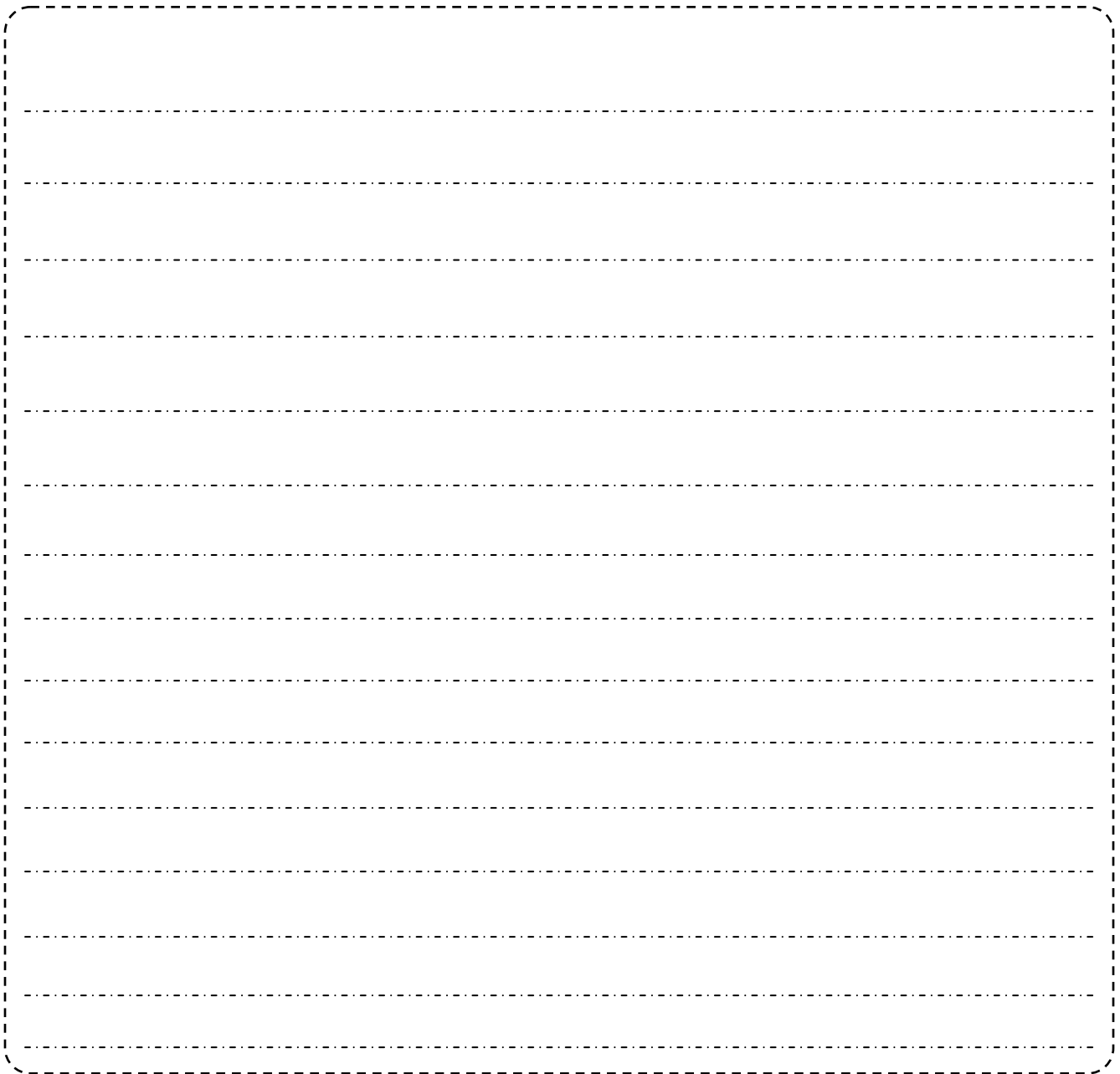
AUTOTEST

Seminario: Codo y antebrazo

Preguntas

- 1) ¿Cómo están compuestas las articulaciones del codo?
- 2) Describa sintéticamente los huesos que las componen
- 3) ¿Qué movimientos poseen las articulaciones humero radial y Humerocubital en conjunto?
- 4) ¿Cuáles son los músculos que movilizan las movilizan?
- 5) Describir y explicar la pronación y la supinación

Espacio para tus respuestas

A large rectangular area defined by a dashed border, intended for writing answers. It contains approximately 15 horizontal dashed lines spaced evenly down the page.