

Articulaciones y músculos de la Rodilla

La rótula

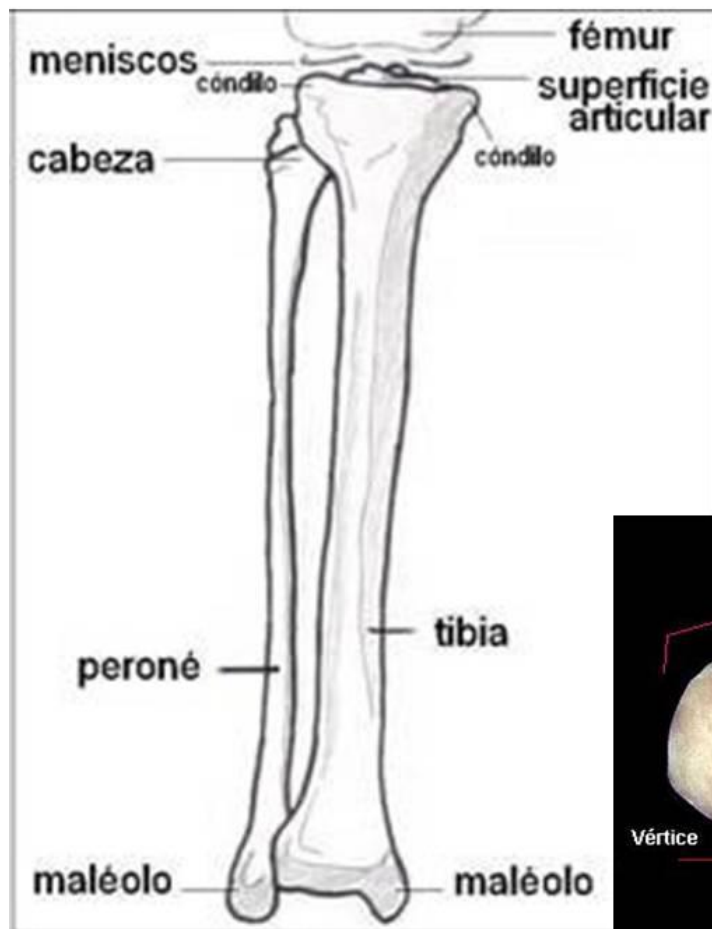
Hueso corto, se ubica en la cara anterior de la rodilla y está articulado en su cara posterior (figura de la derecha) con la tróclea del fémur (art. Femoro rotuliana o femoro patelar). Funciona como una polea móvil y permite la flexión y la extensión de la rodilla.

La tibia

Hueso largo; en la posición anatómica es el hueso mas interno de la pierna. Soporta la mayor cantidad del peso, tiene articulaciones con el peroné pero son inmóviles. Por arriba, los platillos tibiales articulan con los cóndilos del fémur, por debajo, su borde inferior toma contacto con los huesos del pie, formando la articulación del tobillo (art. Tibio peroneo astragalina). Posee un maléolo interno o tibial y en su cara anterior se ubica la tuberosidad anterior de la tibia (T.A.T.), lugar de inserción del tendón rotuliano.

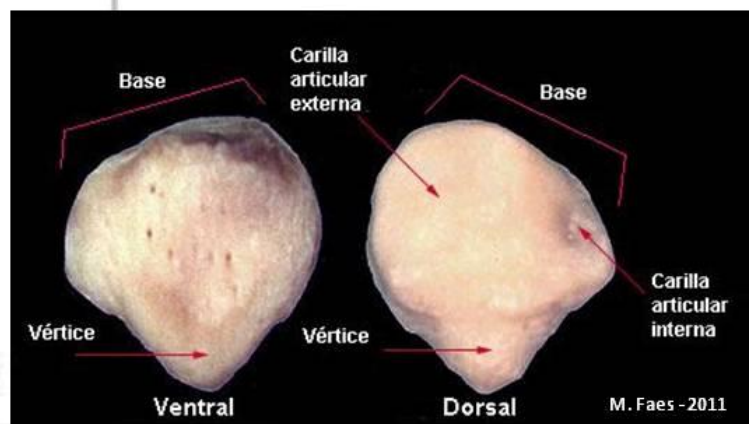
El peroné

Hueso largo, es el más externo en la posición anatómica. Posee una cabeza que sirve de inserción muscular. En su extremo inferior posee un maléolo externo o peroné, y su borde inferior participa en la articulación del tobillo.



HUESOS DE LA PIERNA

RÓTULA



Las articulaciones de la rodilla

Articulación Femoro tibial:

Superficies articulares: Cóndilos del fémur y patillos tibiales, meniscos de por medio.

Tipo: doble condílea

Movimientos: flexión y extensión

Cápsula articular: es grande y laxa, y se une a los meniscos. La sinovial es complicada (se retuerce mucho entre los elementos intracapsulares).

Elementos de unión articular: Menisco interno con forma de C y menisco externo con forma de O. Ligamentos cruzados anterior y posterior.

Articulación Femoro Rotuliana o Femoro Patelar

Superficies articulares: Tróclea del fémur y cara posterior de la rótula.

Tipo: troclear

Movimientos: permite la flexión y la extensión de la rodilla gracias al deslizamiento que realiza la cresta posterior de la rótula sobre el canal troclear, actuando como una polea.

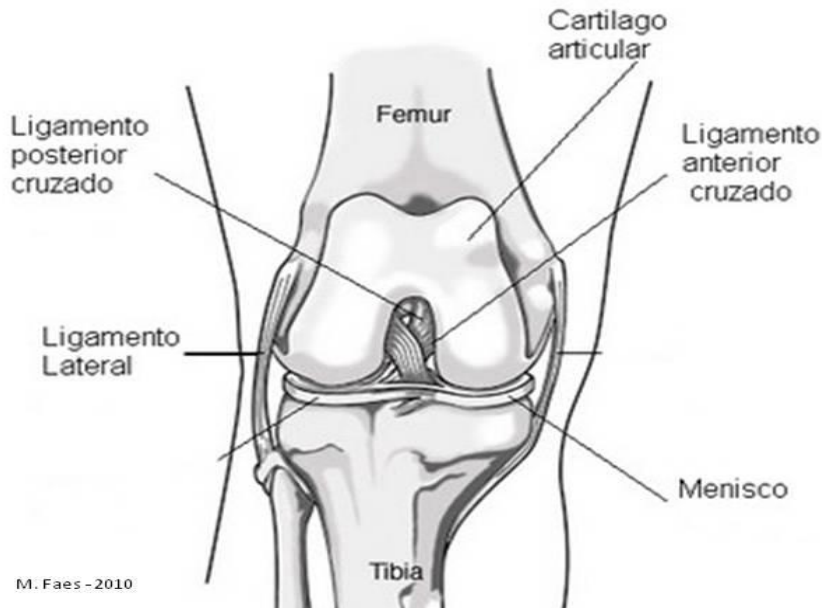


M. Faes - 2010

ARTICULACIONES DE LA RODILLA



ELEMENTOS ARTICULARES DE LA RODILLA



Vista superior de los meniscos



Músculos del muslo

Músculo Aductor mayor:

Origen: Rama del isquion y tuberosidad isquiática

Inserción: Línea áspera, cóndilo medial del fémur

Movimientos: Aductor y extensor de cadera

Músculo Aductor corto (menor):

Origen: Rama inferior del pubis

Inserción: Línea áspera

Movimientos: Aductor | Rotador externo del muslo

Músculo Aductor largo (mediano):

Origen: Sínfisis del pubis

Inserción: Línea áspera del fémur

Movimientos: Aductor, rotador externo y anteversor (en menor medida)

Músculo Grácil (Recto interno):

Origen: Rama inferior del pubis

Inserción: Parte medial de la cara interna de la tibia

Movimientos: Aductor del muslo, flexor de la rodilla

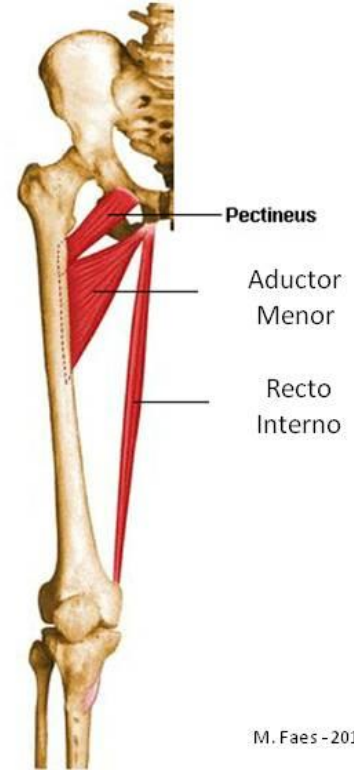
Aductor Mayor



Aductor Medio



Aductor Menor y Recto Interno



M. Faes - 2011

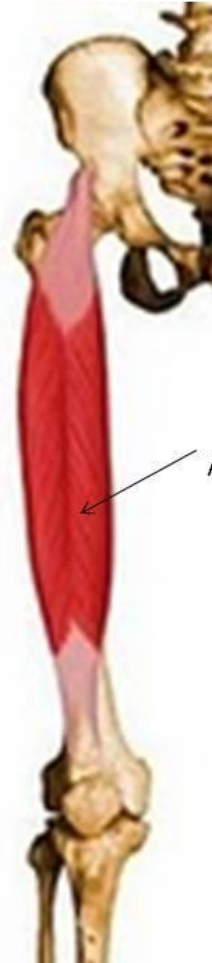
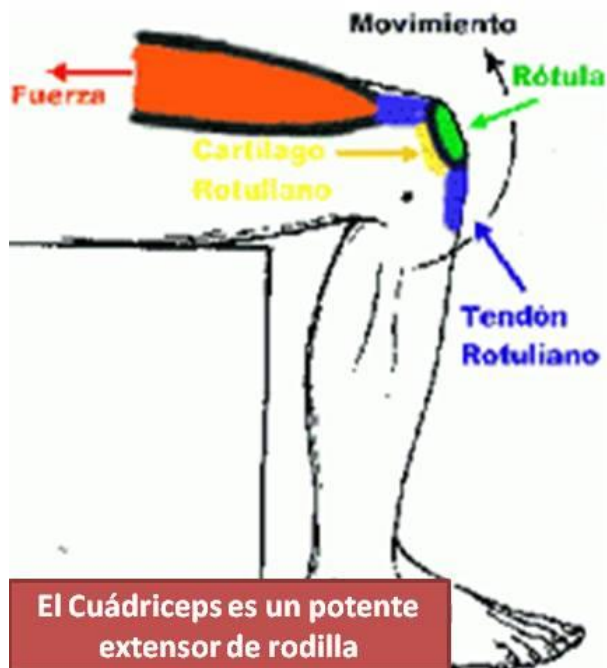
Músculo Sartorio:

- Origen:** Espina ilíaca antero superior
- Inserción:** En la parte interna de la cara interna de la tibia
- Movimientos:** En la cadera: flexor, rotador externo, abductor | en la rodilla: flexor, rotador interno

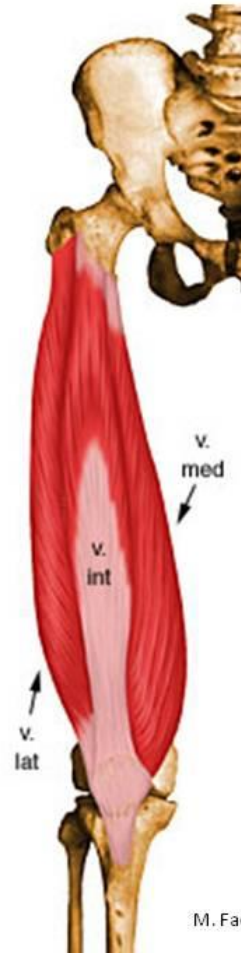
Músculo Cuádriceps femoral

- Origen:** Tiene cuatro vastos o porciones: crural : cara anterior del fémur | Vasto interno: Línea áspera | Vasto externo: Trocánter mayor y línea áspera | Recto femoral: espina ilíaca antero inferior (EIAI),
- Inserción:** Base de la rótula y en la tuberosidad de la tibia
- Movimientos:** Extensor de la rodilla | flexión de la cadera (solo el recto femoral)

CUADRICEPS



Recto Anterior



M. Faes - 2011

Músculo Bíceps femoral:

Origen: Tuberosidad isquiática (porción larga) y línea áspera (porción corta)

Inserción: Cabeza del peroné

Movimientos: Rotador externo y flexor de la rodilla

Músculo Semimembranoso:

Origen: Tuberosidad isquiática

Inserción: Cóndilo medial tibia

Movimientos: Rotador interno, Flexor de la rodilla, extensor de cadera

Músculo Semitendinoso:

Origen: Tuberosidad isquiática

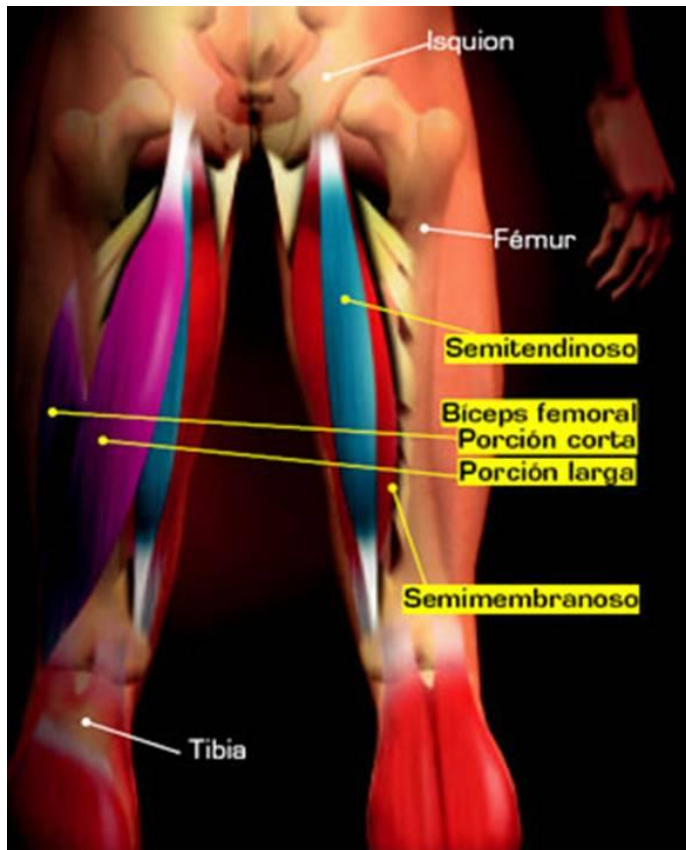
Inserción: Parte medial de la tuberosidad de la tibia (pata de ganso superficial)

Movimientos: Rotador interno, flexor de la rodilla, extensor de cadera

Músculo Poplíteo:

Origen: Epicóndilo lateral del fémur

Inserción: Tibia



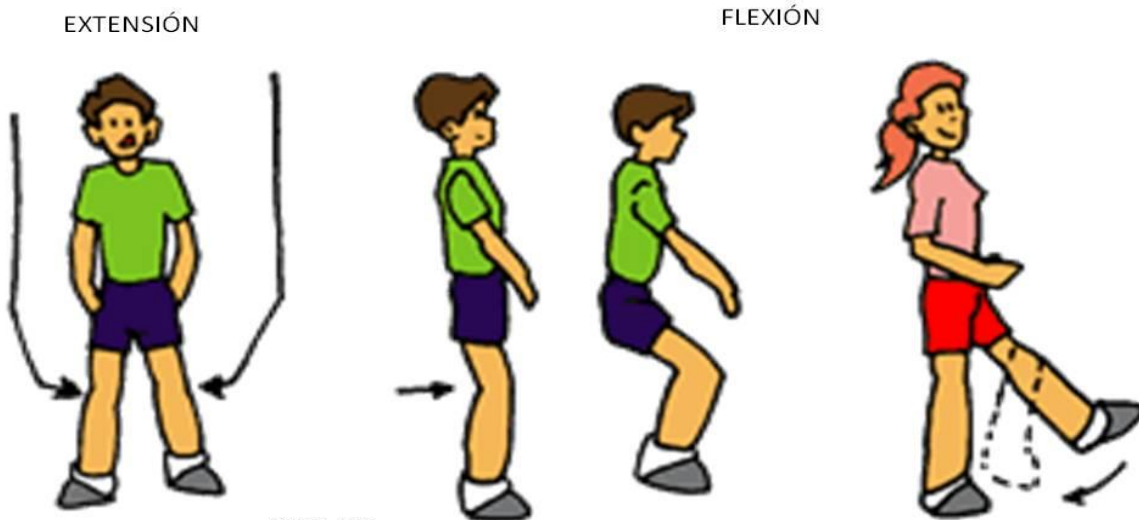
MÚSCULOS ISQUIO-SURALES

M. Faes - 2011

Movimientos de la rodilla

La rodilla en la posición anatómica se encuentra en extensión. Cuando la pantorrilla se acerca al muslo, se flexiona.

Movimientos de la rodilla



M. Faes - 2011

AUTOTEST

Seminario: Articulaciones y músculos de la rodilla

Preguntas

- 1) ¿Cómo se conforma la articulación femoro tibial?
- 2) Describa sintéticamente la articulación Femoro Rotuliana
- 3) ¿Qué movimientos permiten?
- 4) ¿Cuáles son los elementos articulares más destacados?
- 5) Describir y explicar los músculos flexores y los músculos extensores.

Espacio para tus respuestas

